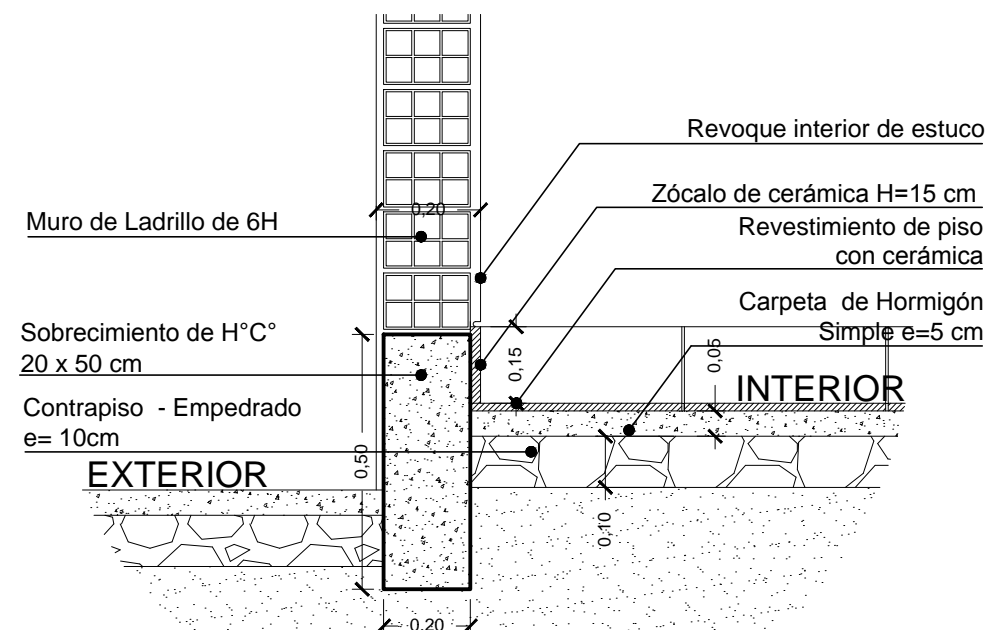
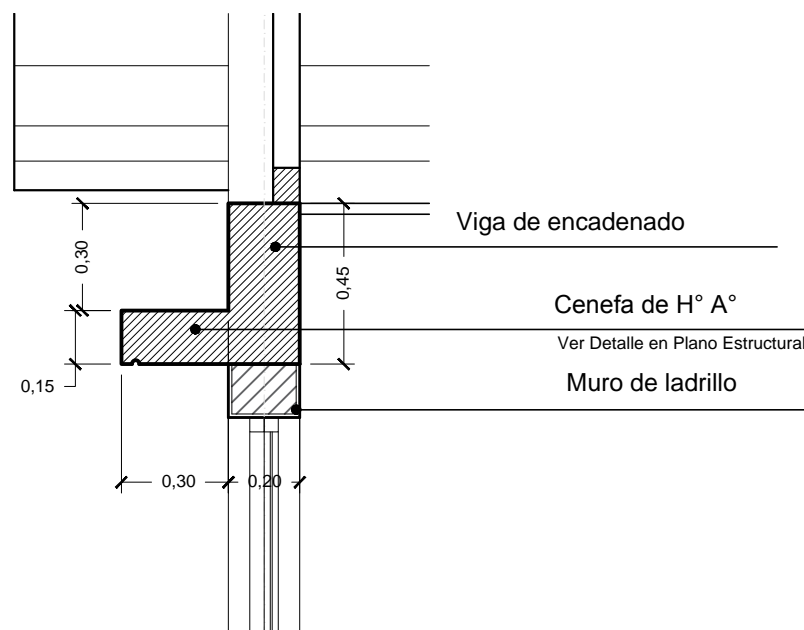


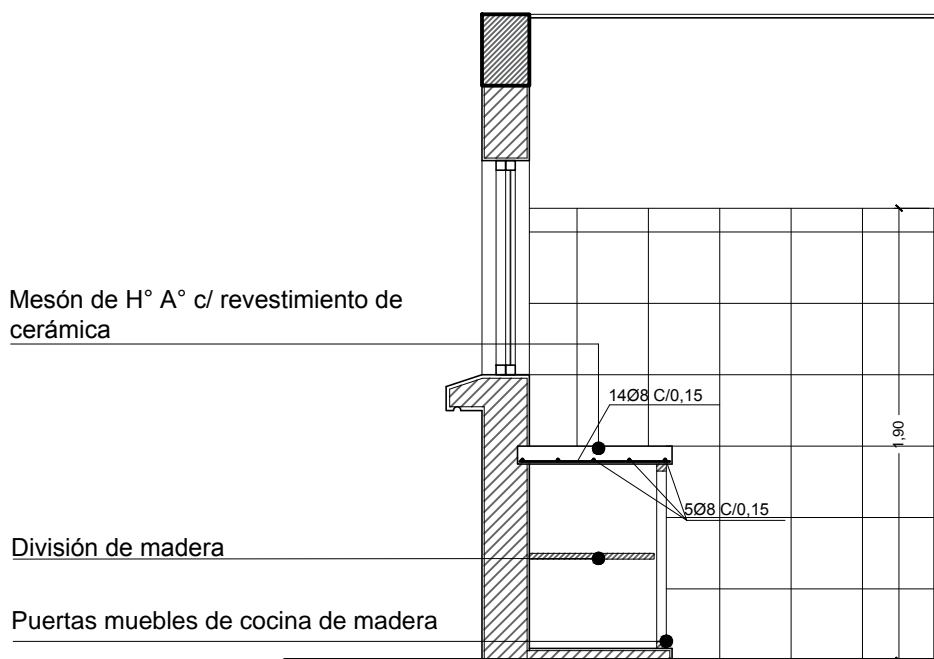
DETALLES CONSTRUCTIVOS



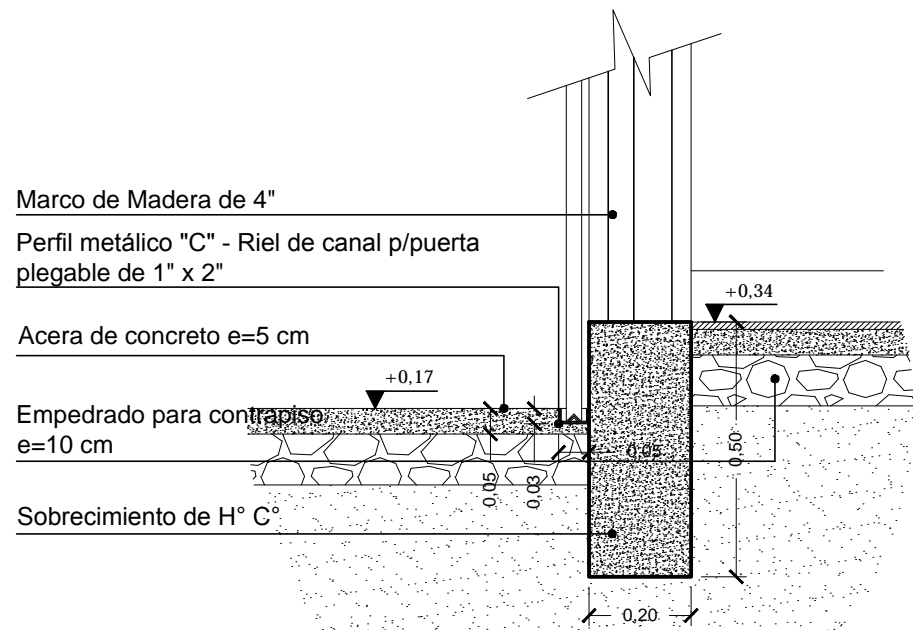
D1 - DETALLE ACABADOS PISOS
ESC. 1:7



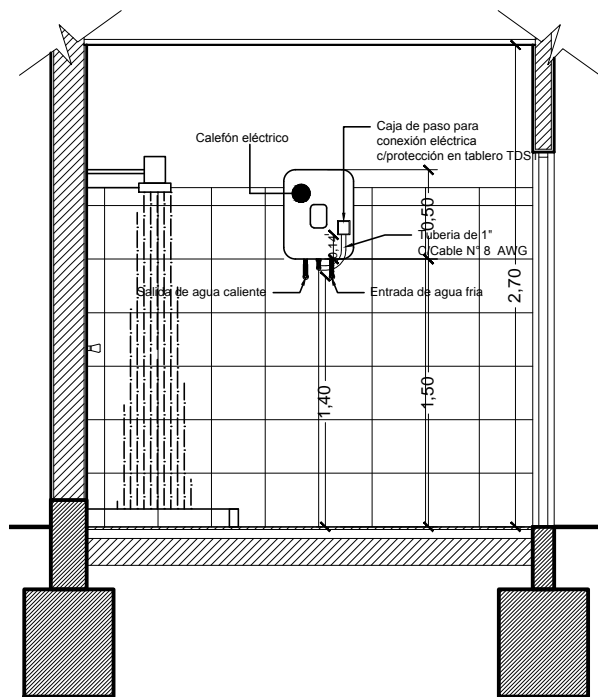
D2 - DETALLE CENEFA DE H° A°
ESC. 1:10



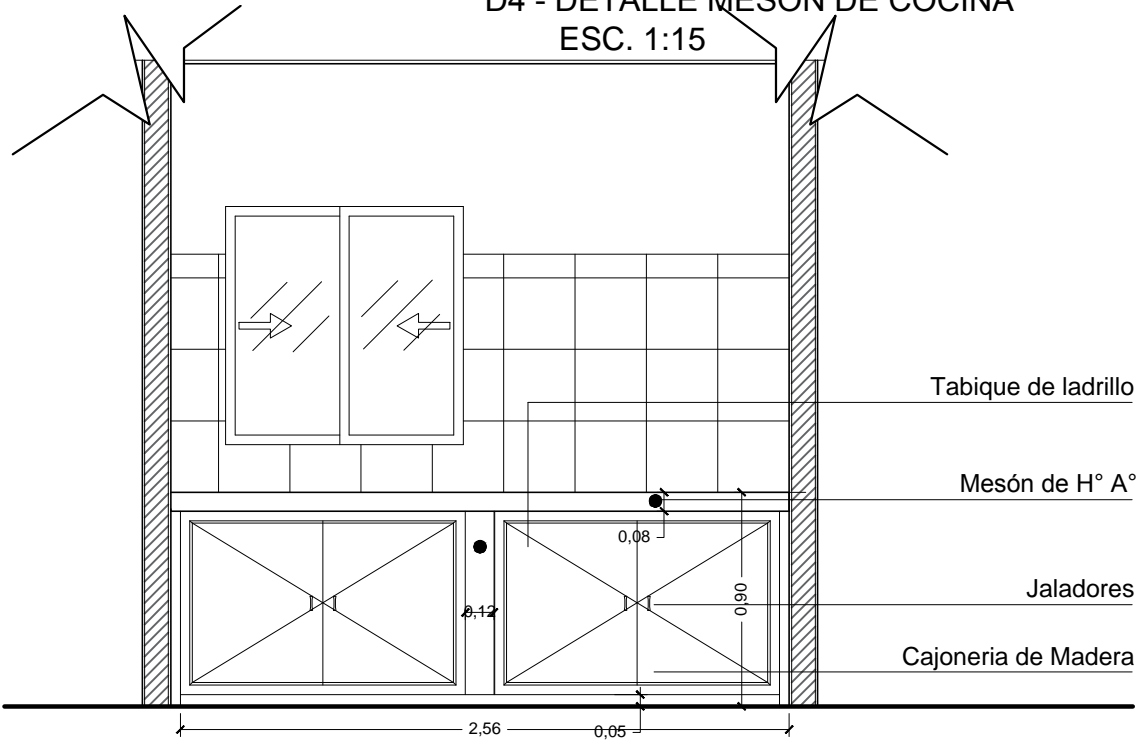
D4 - DETALLE MESÓN DE COCINA
ESC. 1:15



D8 - DETALLE RIEL PUERTA PLEGABLE
ESC. 1:7



D5 - DETALLE POSICIÓN DE CALEFÓN
ESC. 1:20



D4 - DETALLE MESÓN DE COCINA
ESC. 1:15

REVISIÓN NÚMERO :	FECHA :	ELABORADO POR:	APROBADO POR:	UBICACIÓN:	PROPIETARIO:	OBRA:
				DEPARTAMENTO LA PAZ	YACIMIENTOS PETROLIFEROS FISCALES BOLIVIANOS	PROYECTO CONSTRUCCION DE OBRAS CIVILES COMPLEMENTARIAS DE ESR GUANAY
				PROVINCIA LARECAJA	GERENCIA DE REDES DE GAS Y DUCTOS DIRECCION GAS VIRTUAL	DESCRIPCIÓN: DETALLES CONSTRUCTIVOS
				MUNICIPIO GUANAY		ESPECIALIDAD: ARQUITECTURA
						FECHA: JULIO/2017
						ESCALA: INDICADAS
						LÁMINA: 1/6

DIMENSIONES EXPRESADAS EN METROS